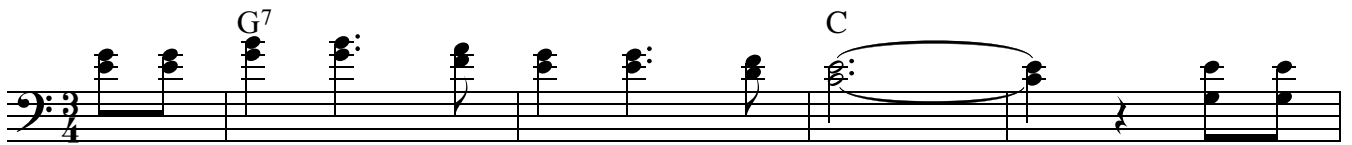
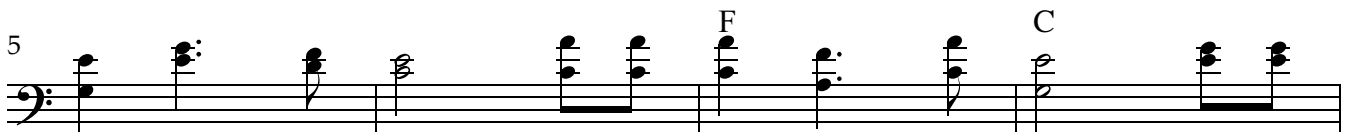


# Kinder der Berge

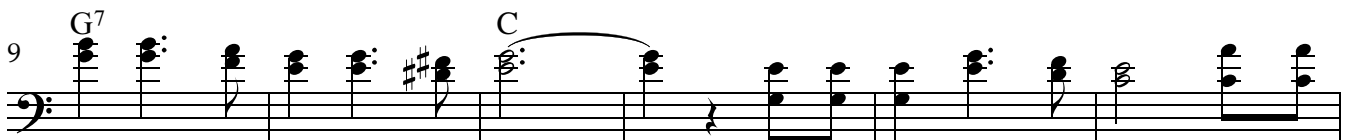
www.franzdorfer.com



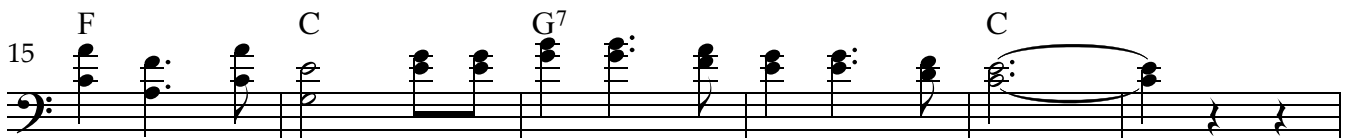
Zwi-schen  
Wo die  
Ein - mal



schwin - deln - den Höh'n und den tief - blau - en Seen sind wir  
E - del - weiss blüht Und die Gi - pfel er - glüht Ja da  
kommt dann die Zeit und dann ist es so - weit, für uns



Kin - der der Ber - ge zu Haus. \_\_\_\_\_ Fern von Kum - mer und Leid und dem  
ken - nen wir bei - de uns aus. \_\_\_\_\_ Wo das Al - mglöck - lein klingt Und die  
Kin - der der Ber - ge zu geh'n. \_\_\_\_\_ Dann er - füll uns die Bitt nimm zum



Lärm die - ser Zeit sind wir glück - lich wie sonst nir - gend - wo. \_\_\_\_\_  
Sen - ne - rin singt Sind wir Kin - der der Ber - ge zu Haus. \_\_\_\_\_  
Him - mel uns mit, dass wir e - wig die Berg - hei - mat sehn. \_\_\_\_\_



Ho - ler - i - di - hol - di - o mei - ne Ber - ge mein Tal.



Ho - ler - i - di - hol - di - o seid ge - grüßt tau - send - mal.